

# 施工説明書

## 物置ベースカバー

このたびは Dea's Garden 製品をお買い上げいただき、ありがとうございます。  
正しく施工していただくために、施工説明書をよくお読みください。

### 安全上のご注意

◆ お使いになる人や他の人への危害、財産の損害を未然に防止するため、必ずお守りください。

#### ⚠ 注意

##### 〈施工前に〉

- ・作業服および保護具(保護帽、手袋、保護メガネ、安全帯など)を正しく使用してください。
- ・施工に際しては周囲の安全に十分に配慮してください。
- ・作業場所の整理整頓を行なうとともに、安全確保を行ってください。

#### ⚠ お願い

- ・正しく施工するために、施工前に必ず施工説明書をお読みください。
- ・施工前に部品の種類と数量をご確認ください。
- ・施工前に製品に異常がないことをご確認ください。
- ・破損する恐れがあるため、物置を組立ててからの施工をおすすめします。

#### ⚠ 接着剤塗布時の注意点

- ・推奨品または同等以上の接着剤をお使いください。
- ・接着剤の塗布量、用法は施工説明書(P3)、および接着剤の説明書に従い、正しく施工してください。
- ・接着剤は新品を使用してください。

##### 推奨接着剤

- ・変成シリコンエポキシ樹脂系接着剤

※ブロック4個につき、ベースカバー 3枚使用で接着剤をおよそ1本使用します。



◀ 推奨接着剤・例

### 梱包明細表

略図		名称
レンガ	ストーン	
		基本パネル
		換気パネル
		施工手順書
		保証書

※ ご注文された枚数と同じかご確認ください

# パネル施工手順

1

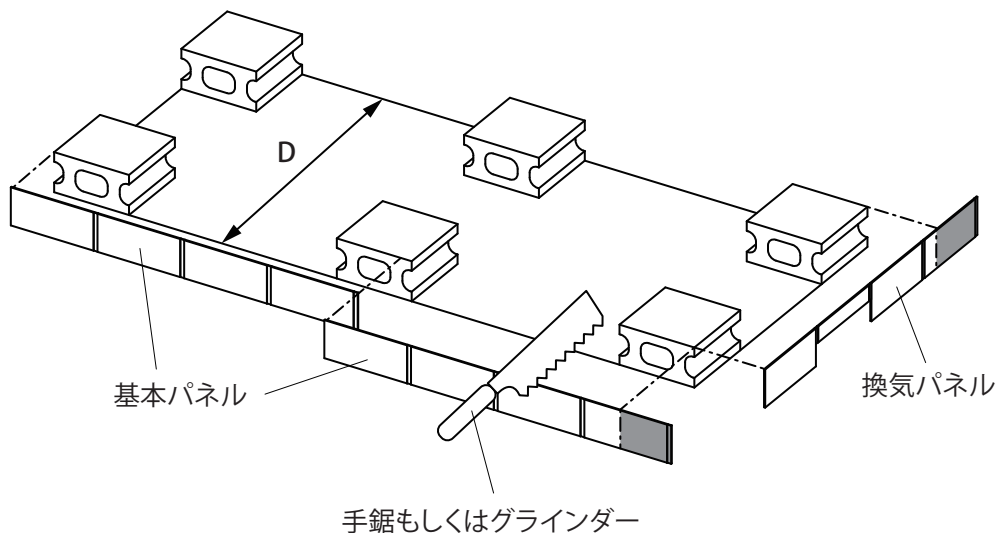
下記図を参考に物置下のブロックに合わせて、パネルをカットします。

この際、パネルとパネルの継ぎ目部分がブロック上に来ているかご確認ください。継ぎ目部分がブロック上に来ない場合、②の図のように別途追加でH50以上のブロックを置いて下さい。

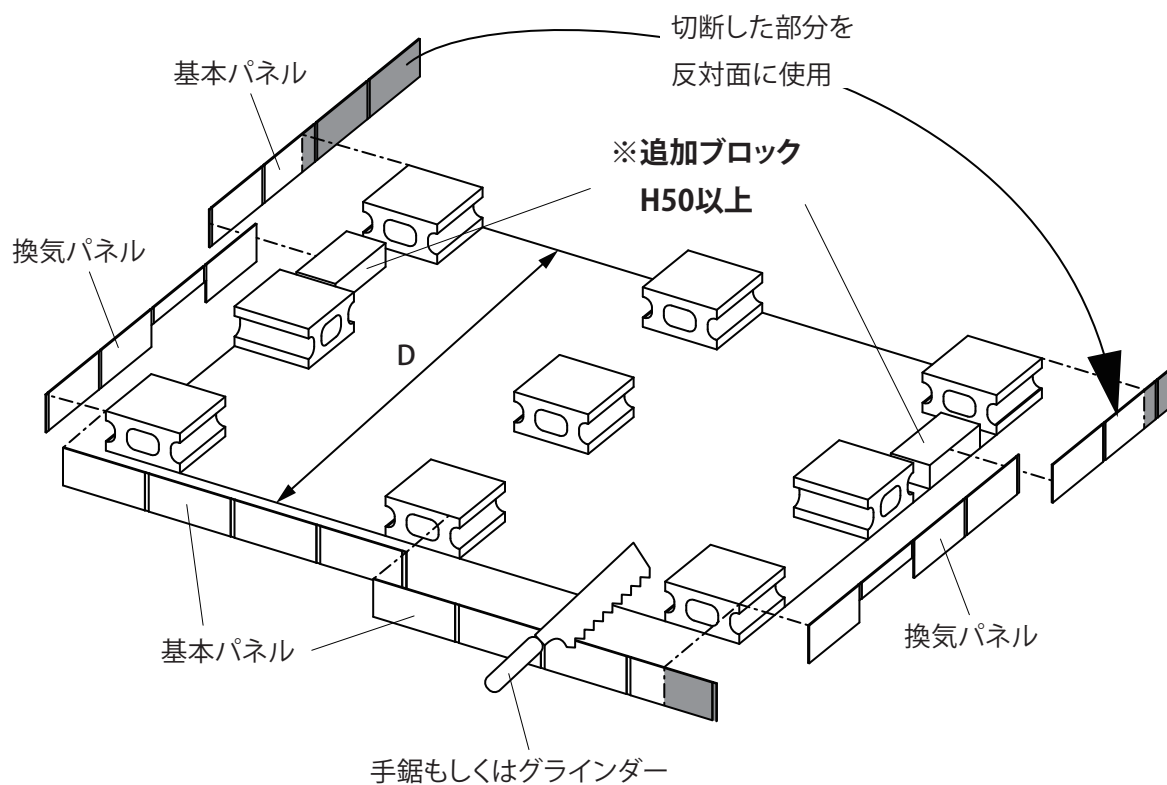
また、床下換気のため、施工される面のいずれかに「換気パネル」の使用をおすすめします。

物置下のブロックは、水平垂直に並べてください。

## ① $D \leq$ パネル1枚の長さ



## ② $D \geq$ パネル1枚の長さ



※継ぎ目部分がブロック上に来ない場合、上記図のように別途追加でH50以上のブロックを置いて下さい。

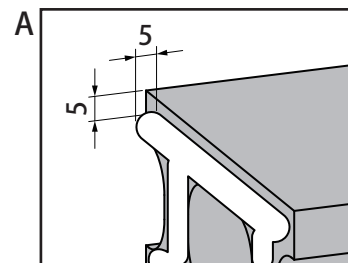
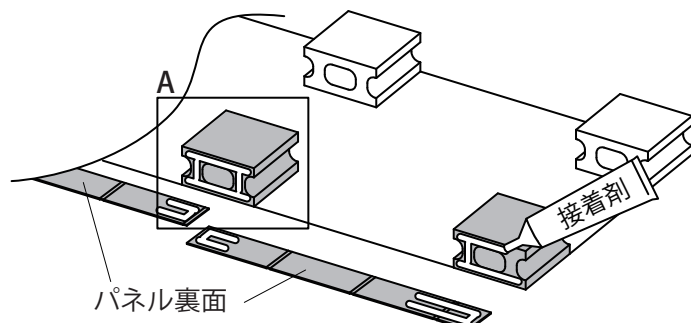
## パネル施工手順

2

パネルとブロックの接着面に接着剤を塗布します。

接着剤がはみ出ないように、少し内側に塗布していただくと綺麗に仕上がります。

※ 破損する恐れがあるため、物置を組立ててからの接着をおすすめします。

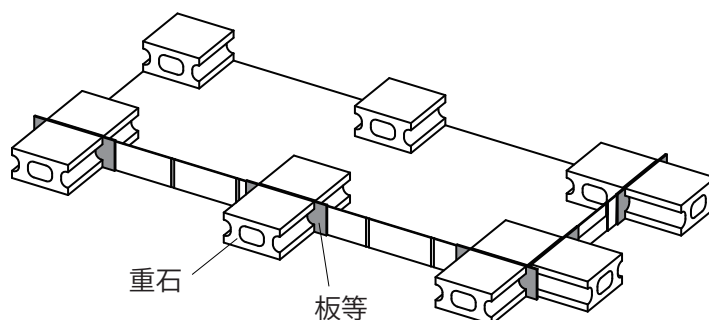


確実な施工のため、5mm程度厚みを持たせて接着剤を塗布してください。

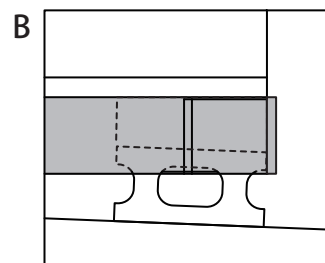
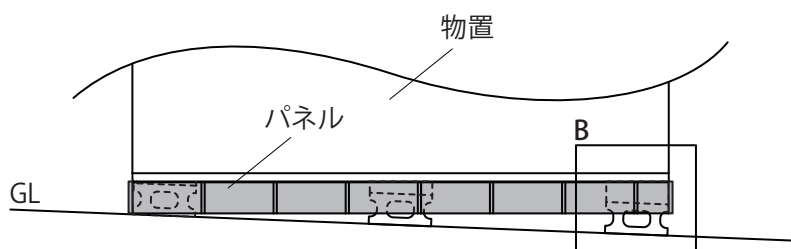
3

パネルとブロックを接着し、ブロック等重石で押さえて固定します。

この際パネル表面に傷が付かないよう板等を挟んだ上で固定し、接着剤指定の硬化時間分置いてください。



- ・ 設置場所に合わせてパネルの上下位置を調整してください。  
但し、設置場所によってはパネルの下端を地面に密着させると水はけが悪くなる場合がございます。パネルと地面の間に隙間を設けることをおすすめします。
- ・ 下記図のように物置下のブロックに傾斜がある場合は、ブロックの上端に合わせてパネルを施工いただくと綺麗に仕上がります。



### 工事店様へ

- ◆ 改造、変更はしないでください。
- ◆ 施工終了後、製品が確実に固定されていることをご確認ください。

〒601-8317 京都市南区吉祥院新田式ノ段町45  
TEL 075-681-2891 FAX 075-662-1190  
株式会社 傳來工房

DSCP-IM1  
2025.11A

